

Трубный хомут для тяжелых трубопроводов FRSM с метрической резьбой M10/M12/M16

ОБЗОР



FRSM с метрической резьбой M10/M12/M16

Технические данные

Материал	Сталь DD11 (материал № 1.0332) Согласно DIN EN 10111
Покрытие	Гальваническое покрытие цинком, 5-9 мкм
Соединительная гайка	M 10/M 12 = SW 17, M 12/M 16 = SW 22, M 16 = SW 24
Запирающий винт	Винт с плоской головкой и комбинированным шлицем
Звукоизолирующая вставка	Материал: sEPDM; без хлора; без силикона
Температурный диапазон	От -50 до +110°C
Твердость прокладки	45±5° по Шору А
Пожаростойкость	DIN 4102: класс B2

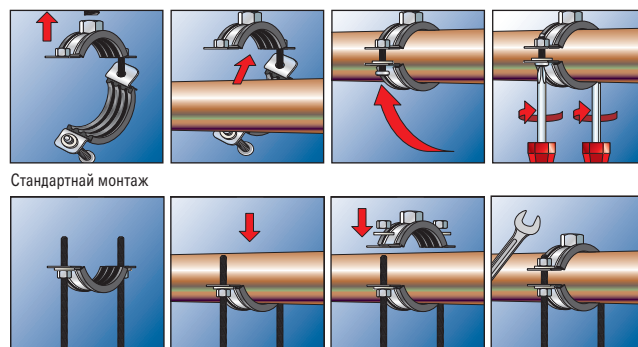
ОПИСАНИЕ

- Массивный хомут со звукоизолирующей прокладкой, для диапазона нагрузок от средней до высокой.
- Соединительная гайка с комбинированной резьбой M10/M12, M12/M16 или M16.

Достоинства / Преимущества

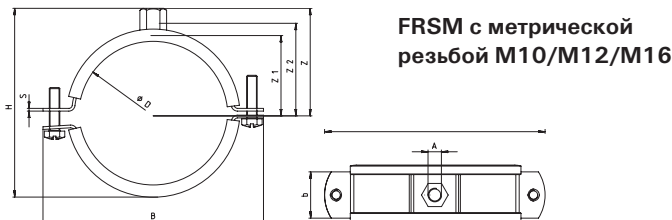
- Простой монтаж благодаря большому углу открытия.
- Запирающий винт имеет защиту от выпадения.
- При диаметрах от 124 мм возможен монтаж при помощи двух резьбовых шпилек.

СХЕМА МОНТАЖА



При диаметрах от 124 мм возможен монтаж при помощи двух резьбовых шпилек по бокам

ТЕХНИЧЕСКИЕ ХАРАКТЕРИСТИКИ



FRSM с метрической резьбой M10/M12/M16

Тип	Артикул изделия	Количество в упаковке, шт.	Максимальная рекомендуемая статическая нагрузка (центральное растяжение) N _{изотп.} кН	Условный размер трубы дюймы	Диаметр трубы D мм	Запирающий винт	Резьба A	Соединительная гайка, высота, мм	Ширина × толщина		Ширина B мм	Высота H мм	Высота Z мм	Высота Z1 мм	Высота Z2 мм
									b × s мм	мм					
FRSM 1/2" M10/M12	504589	50	2.5	1/2"	19 - 23	M6	M10 / M12	20	25 x 2.5	76	47	38	18	26.5	
FRSM 3/4" M10/M12	504590	50	2.5	3/4"	24 - 29	M6	M10 / M12	20	25 x 2.5	82	53	41	21	29.5	
FRSM 1" M10/M12	504591	50	2.5	1"	33 - 36	M6	M10 / M12	20	25 x 2.5	89	60	44.5	24.5	33	
FRSM 1 1/4" M10/M12	504592	20	2.5	1 1/4"	40 - 45	M6	M10 / M12	20	25 x 2.5	98	69	49	29	37.5	
FRSM 1 1/2" M10/M12	093700	20	2.5	1 1/2"	47 - 52	M6	M10 / M12	20	25 x 2.5	105	76	52.5	32.5	41	
FRSM 53 - 58 M10/M12	093701	20	2.5	-	53 - 58	M6	M10 / M12	20	25 x 2.5	111	82	55.5	35.5	44	
FRSM 2" M10/M12	093702	20	2.5	2"	60 - 65	M6	M10 / M12	20	25 x 2.5	118	89	59	39	47.5	
FRSM 2 1/2" M10/M12	093703	20	3.0	2 1/2"	73 - 78	M8	M10 / M12	20	30 x 3.0	136	105	68.5	48.5	57	
FRSM 79 - 85 M10/M12	504593	20	3.0	-	79 - 85	M8	M10 / M12	20	30 x 3.0	144	112	72	52	60.5	
FRSM 3" M10/M12	093704	20	3.0	3"	88 - 93	M8	M10 / M12	20	30 x 3.0	152	120	76	56	64.5	
FRSM 102 M10/M12	093705	20	3.0	-	100 - 106	M8	M10 / M12	20	30 x 3.0	166	133	82.5	62.5	71	
FRSM 4" M10/M12	093707	20	3.0	4"	108 - 116	M8	M10 / M12	20	30 x 3.0	175	143	87.5	67.5	76	
FRSM 124 - 129 M10/M12	093709	20	3.0	-	124 - 129	M8*	M10 / M12	20	30 x 3.0	194	154	94	74	82.5	
FRSM 133 M10/M12	093710	20	3.0	-	131 - 137	M8*	M10 / M12	20	30 x 3.0	202	162	98	78	86.5	
FRSM 5" M10/M12	093711	20	3.0	5"	138 - 145	M8*	M10 / M12	20	30 x 3.0	210	170	102	82	90.5	
FRSM 160 M10/M12	093712	20	3.0	-	156 - 162	M8*	M10 / M12	20	30 x 3.0	227	187	111	90.5	99	
FRSM 6" M10/M12	093713	20	3.0	6"	165 - 171	M8*	M10 / M12	20	30 x 3.0	255	193	115	95	103.5	
FRSM 7" M10/M12	093714	10	3.0	7"	188 - 194	M8*	M10 / M12	20	30 x 3.0	278	216	127	107	115.5	
FRSM 200 M10/M12	093715	10	3.0	-	196 - 203	M8*	M10 / M12	20	30 x 3.0	287	225	131	111	119.5	
FRSM 212 M12/M16	505453	10	6.0	-	205 - 214	M12*	M12 / M16	30	40 x 4.0	289	244	149	119	127.5	
FRSM 8" M12/M16	505454	10	6.0	8"	219 - 225	M12*	M12 / M16	30	40 x 4.0	300	255	154	124	132.5	
FRSM 250 M12/M16	505455	10	6.0	-	244 - 250	M12*	M12 / M16	30	40 x 4.0	325	280	167	137	145.5	
FRSM 10" M12/M16	505456	10	6.0	10"	267 - 273	M12*	M12 / M16	30	40 x 4.0	348	303	178	148	156.5	
FRSM 300 M12/M16	505457	10	6.0	-	297 - 304	M12*	M12 / M16	30	40 x 4.0	379	334	194	164	172.5	
FRSM 12" M12/M16	505458	10	6.0	12"	320 - 328	M12*	M12 / M16	30	40 x 4.0	403	358	206	176	184.5	
FRSM 348-356 M16	504594	1	10.0	-	348 - 356	M16*	M16	24	50 x 5.0	480	394	213	189	-	
FRSM 364-372 M16	504595	1	10.0	-	364 - 372	M16*	M16	24	50 x 5.0	496	410	221	197	-	
FRSM 400-409 M16	504596	1	10.0	-	400 - 409	M16*	M16	24	50 x 5.0	533	447	240	216	-	
FRSM 454-462 M16	504597	1	10.0	-	454 - 462	M16*	M16	24	50 x 5.0	586	500	266	242	-	
FRSM 500-508 M16	504598	1	10.0	-	500 - 508	M16*	M16	24	50 x 5.0	632	546	289	265	-	

* Отдельная гайка на запирающих винтах (возможен монтаж на двух резьбовых шпильках по бокам)