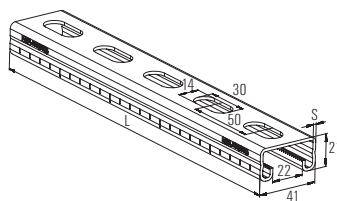


## Монтажная шина FUS A2/A4

### ТЕХНИЧЕСКИЕ ХАРАКТЕРИСТИКИ



### ТЕХНИЧЕСКИЕ ДАННЫЕ

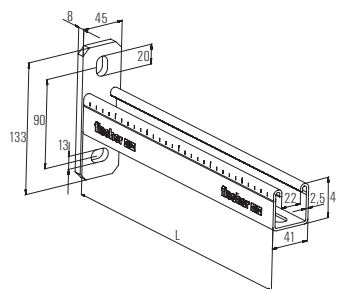
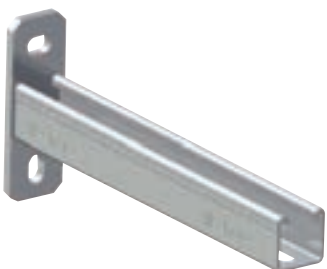
- **Материал:** нержавеющая сталь A2: материал № 1.4301, по DIN EN 10088-1
- **Материал:** нержавеющая сталь A4: материал № 1.4401, по DIN EN 10088-1

Тип	Артикул	Протокол испытаний на огнестойкость	Длина		Толщина		Количество в упаковке
			L [мм]	S [мм]	S [мм]	[шт.]	
FUS 21/2,0 A2 - 2 m	504466	—	2000	2	2	1	
FUS 21/2,0 A2 - 6 m	542735	—	6000	2	2	1	
FUS 41/2,0 A2 - 2 m	504468	—	2000	2	2	1	
FUS 41/2,0 A2 - 6 m	542736	—	6000	2	2	1	
FUS 41/2,5 A2 - 2 m	504470	X	2000	2,5	2,5	1	
FUS 41/2,5 A2 - 6 m	542737	X	6000	2,5	2,5	1	
FUS 21/2,0 A4 - 2 m	504472	—	2000	2	2	1	
FUS 21/2,0 A4 - 6 m	542738	—	6000	2	2	1	
FUS 41/2,0 A4 - 2 m	504474	—	2000	2	2	1	
FUS 41/2,0 A4 - 6 m	542739	—	6000	2	2	1	
FUS 41/2,5 A4 - 2 m	504475	X	2000	2,5	2,5	1	
FUS 41/2,5 A4 - 6 m	542740	X	6000	2,5	2,5	1	

Данные по допускаемым нагрузкам и весу шин и консолей см. стр.82, 86

## Консоль FCA A4

### ТЕХНИЧЕСКИЕ ХАРАКТЕРИСТИКИ



### ТЕХНИЧЕСКИЕ ДАННЫЕ

- **Материал:** нержавеющая сталь A4: материал № 1.4401, по DIN EN 10088-1

Тип	Артикул	Протокол испытаний на огнестойкость	Длина		Количество в упаковке	
			L [мм]	[шт.]	[шт.]	[шт.]
FCA 41 A4 - 300	505487	X	300	1	1	1
FCA 41 A4 - 450	505488	X	450	1	1	1
FCA 41 A4 - 600	505489	X	600	1	1	1