

## Удобный в использовании крепеж для труб и кабелей



Крепление кабеля

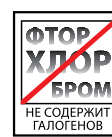


Крепление гибких трубопроводов

### СТРОИТЕЛЬНЫЕ МАТЕРИАЛЫ

- Бетон
- Полнотелые блоки из керамзитобетона
- Полнотелый силикатный кирпич
- Натуральный камень с плотной структуры
- Полнотелый кирпич

### ХАРАКТЕРИСТИКИ



### ПРЕИМУЩЕСТВА

- Комплексный элемент, объединяющий в себе функции дюбеля, шурупа и хомута. Это способствует экономии материалов, обеспечивает монтаж одной рукой, сокращая время монтажа.
- Изящная геометрия крепежного элемента имеет минимальную выступающую часть, экономя пространство.
- Каждый тип крепления – кабельный хомут LS, двойная скоба ZS и скоба ES – имеет три различных размера охватывает весь диапазон диаметров кабеля, снижая объемы складских запасов.
- Долговечный нейлоновый материал является огнестойким, не содержит галогенов и кремнийорганических соединений, допускает осуществлять монтаж круглый год, даже в мороз. Это гарантирует высокий уровень надежности монтажа.

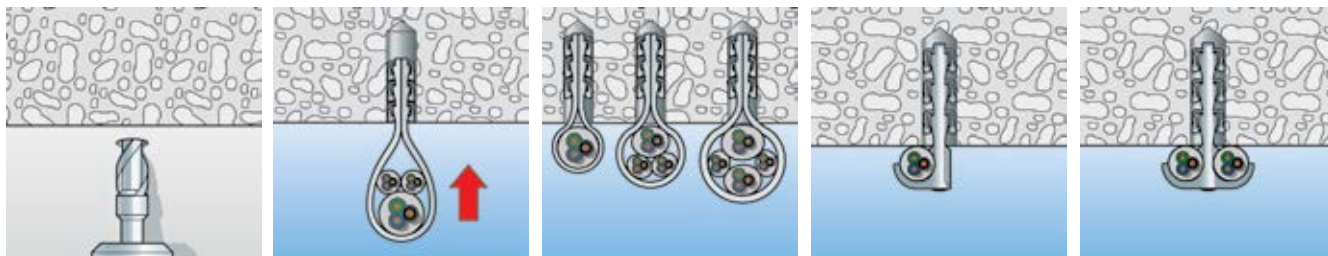
### ПРИМЕНЕНИЕ

#### Для крепления:

- Отдельных электрических кабелей
- Пучков кабелей
- Гибких трубопроводов
- Жестких пластмассовых труб

### ФУНКЦИОНИРОВАНИЕ

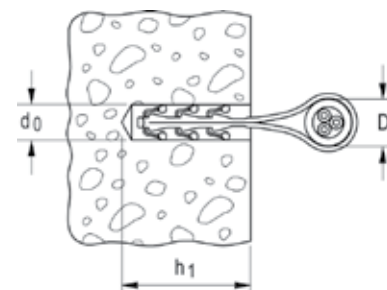
- Крепеж устанавливается в просверленное отверстие, не требуя никаких дополнительных шурупов, и закрепляет трубу непосредственно в материале основы.
- Усилие зажима распорных фиксаторов позволяет дюбель-хомуту удерживаться в просверленном отверстии.
- Вставьте замок дюбель-хомута LS в просверленное отверстие так, чтобы он выровнялся и зацепился зубцами.
- Рекомендуемые нагрузки (коэффициент запаса прочности 4): Кабель-хомут LS – до 6 кг, двойная скоба ZS и скоба ES – до 11 кг.
- Термостойкость после установки – от -20°C до +80°C.



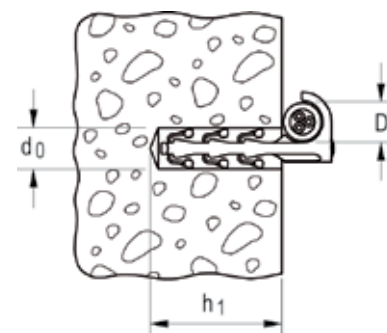
## ТЕХНИЧЕСКИЕ ДАННЫЕ



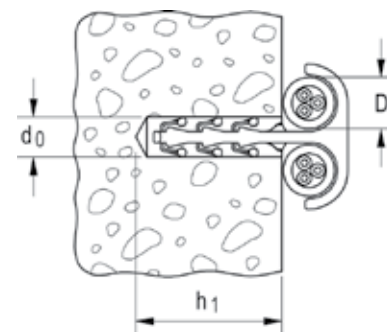
Дюбель-хомут для кабеля **SF plus LS**



Скоба односторонняя **SF plus ES**



Скоба двухсторонняя **SF plus ZS**



Тип	Артикул	Диаметр сверления отверстия $d_0$ [мм]	Мин. глубина сверления отверстия $h_1$ [мм]	Диапазон фиксации $D$ [мм]	Кол-во в упаковке [шт]			
SF plus LS 3/13	058155	6	35	3 - 13	100			
SF plus LS 8/28	058156	6	50	8 - 28	100			
SF plus LS 20/40	058157	6	50	20 - 40	100			
SF plus ES 10	048151	6	40	3 - 12	100			
SF plus ES 18	048152	6	40	10 - 25	100			
SF plus ES 28	058183	6	40	15 - 31	100			
SF plus ZS 10	058184	6	35	3 - 12	100			
SF plus ZS 18	048161	6	40	10 - 25	100			
SF plus ZS 28	048162	6	40	15 - 31	75			

## Удобный в использовании крепеж для кабельных каналов и кабельных хомутов



Крепление кабельных каналов

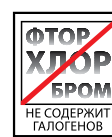


Крепление связок кабелей

### СТРОИТЕЛЬНЫЕ МАТЕРИАЛЫ

- Бетон
- Полнотелые блоки из керамзитобетона
- Полнотелый силикатный кирпич
- Строительный камень плотной структуры
- Полнотелый кирпич

### ХАРАКТЕРИСТИКИ



### ПРЕИМУЩЕСТВА

- Вставной дюбель ClipFix plus SD объединяет в себе функции дюбеля и шурупа. Это экономит материалы и облегчает крепление кабельных каналов в труднодоступных местах, не требуя дополнительного инструмента.
- Простая фиксация сокращает время монтажа.
- Удлиненный стержень вставного дюбеля FS plus SD 40 обеспечивает монтаж при наличии несущего слоя штукатурки и крепление изделий большой толщины.
- Долговечный нейлоновый материал является огнестойким, не содержит галогенов и кремнийорганических соединений.
- Дюбель можно использовать для монтажа круглый год, даже при отрицательной температуре. Это гарантирует высокий уровень надежности монтажа.

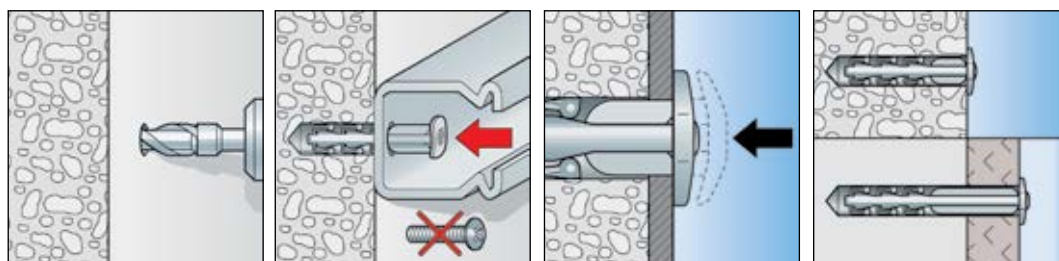
### ПРИМЕНЕНИЕ

#### Для крепления:

- Кабельных каналов
- Прижимных скоб
- Монтажных элементов связок кабелей
- Плоских строительных элементов

### ФУНКЦИОНИРОВАНИЕ

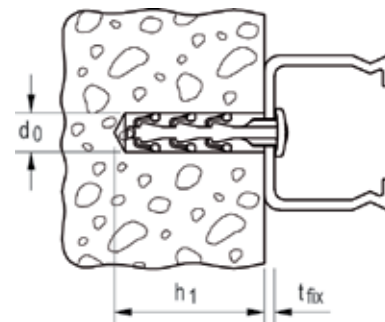
- Для крепления вставьте вручную дюбель ClipFix plus SD в просверленное отверстие. Никаких дополнительных шурупов не требуется.
- Усилие зажима распорных фиксаторов позволяет дюбель-хомуту удерживаться в просверленном отверстии.
- Рекомендуемые нагрузки (коэффициент запаса прочности 4): Дюбель ClipFix SD – 11 кг
- Термостойкость после установки – от -20°C до +80°C.



## ТЕХНИЧЕСКИЕ ДАННЫЕ

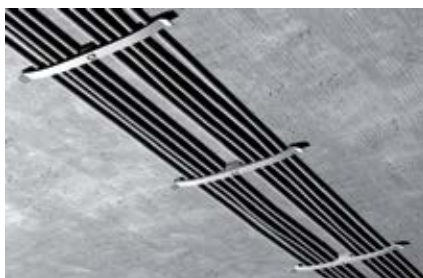


Крепление клипсы fischer ClipFix plus вставным дюбелем **SF plus SD**



Тип	Артикул	Диаметр сверления отверстия $d_0$ [мм]	Мин. глубина сверления отверстия $h_1$ [мм]	Полезная длина $t_{fix}$ [мм]	Кол-во в упаковке [шт]			
SF plus SD 30	058178	6	35	4	200			
SF plus SD 40	058179	6	35	15	100			

## Плоская прижимная скоба для компактного крепления кабелей



Крепление кабельных линий



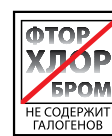
Крепление кабельных линий

### СТРОИТЕЛЬНЫЕ МАТЕРИАЛЫ

При использовании вставных дюбелей ClipFix SD:

- Бетон
- Полнотелые блоки из керамзитобетона
- Полнотелый силикатный кирпич
- Строительный камень плотной структуры
- Полнотелый кирпич

### ХАРАКТЕРИСТИКИ



### ПРЕИМУЩЕСТВА

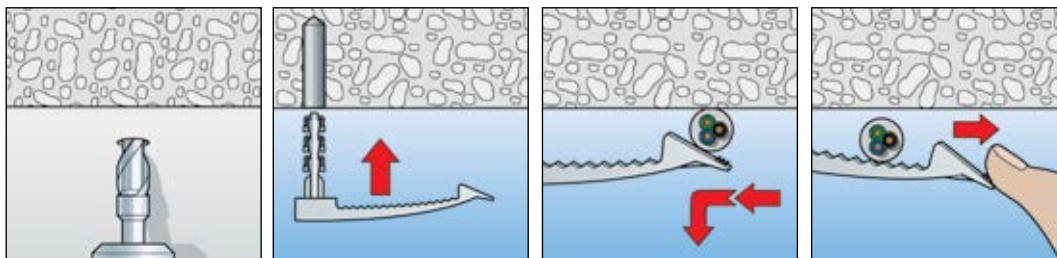
- Плоская конструкция прижимной скобы KB обеспечивает экономию пространства при креплении кабеля и упрощает последующую прокладку кабеля.
- Сочетание прижимной скобы KB и вставного дюбеля ClipFix SD позволяет выполнять монтаж одной рукой, обеспечивая его универсальность и экономичность.
- Долговечный нейлоновый материал не содержит галогенов и кремнийорганических соединений. Дюбель можно использовать для монтажа круглый год, даже при отрицательной температуре.
- Это гарантирует высокий уровень надежности монтажа.

### ПРИМЕНЕНИЕ

- Для крепления нескольких отдельных кабелей

### ФУНКЦИОНИРОВАНИЕ

- Кабели заправляются под прижимную скобу. Позволяет с легкостью укладывать дополнительные кабели уже после монтажа.
- Прижимная скоба KB приспособлена к креплению с помощью либо вставного дюбеля SD, либо гвоздевого дюбеля N6.
- Вставьте вручную дюбель ClipFix plus SD в просверленное отверстие. Никаких дополнительных шурупов не требуется.
- Гвоздевой дюбель N распирается при вбивании гвоздя и удерживается в просверленном отверстии за счет силы трения.
- Температурный режим после установки – от -20°C до +80°C.



## ТЕХНИЧЕСКИЕ ДАННЫЕ



Прижимная скоба с дюбелем SF plus **KB 8**



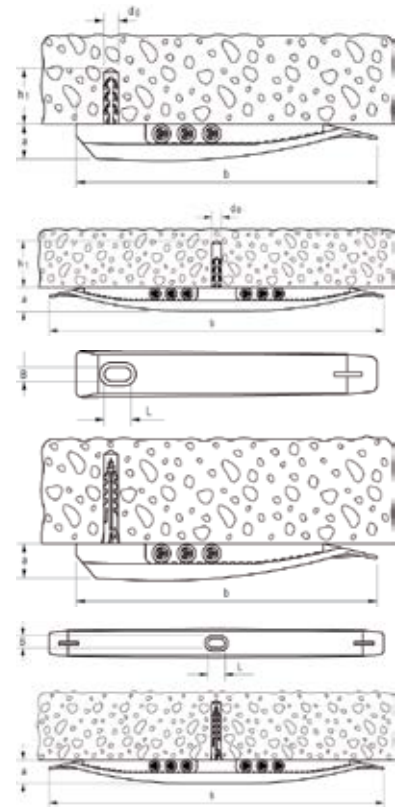
Прижимная скоба с дюбелем SF plus **KB 16**



Прижимная скоба **KB 8**



Прижимная скоба **KB 16**



Тип	Артикул	Диаметр сверления отверстия $d_0$ [мм]	Мин. глубина сверления отверстия $h_1$ [мм]	Размеры $a \times b$ [мм]	Размеры выступа $B \times L$ [мм]	Макс. количество кабелей	Кол-во в упаковке [шт]
SF plus KB 8	048171	6	35	—	—	8 ducts NYM 3 x 1,5	50
SF plus KB 16	048172	6	35	—	—	16 ducts NYM 3 x 1,5	25
KB 8	058135	—	—	15 x 133	6 x 10	8 ducts NYM 3 x 1,5	50
KB 16	058136	—	—	15 x 230	6 x 10	16 ducts NYM 3 x 1,5	50