

# Седельный фланец SF

## ОБЗОР



## Технические данные

Материал	Базовая пластина: DC01 (сталь 1.0330) согласно DIN EN 10139 Шина: S235JR (материал № 1.0037) согласно DIN EN 10025
Оцинковка	Гальваническое покрытие цинком, 8 мкм

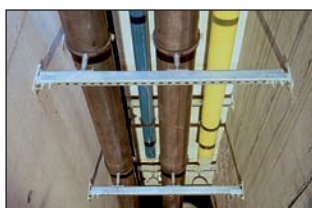
## ОПИСАНИЕ

- Соединительный элемент для получения прочных конструкций при использовании шин fischer.

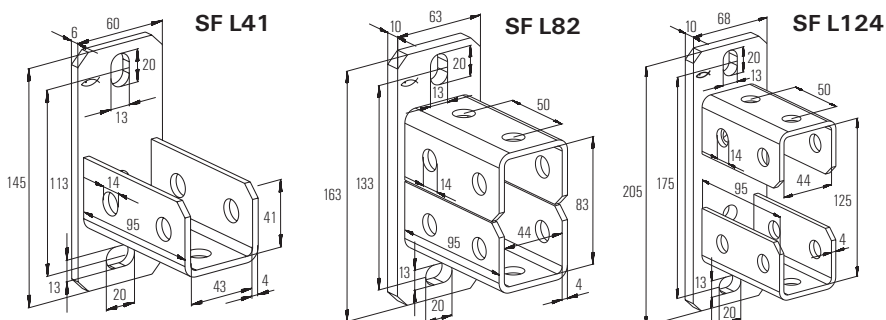
### Достоинства / Преимущества

- Жесткий соединительный элемент для несущих конструкций.
- Простой монтаж и надежный монтаж.

## МОНТАЖ



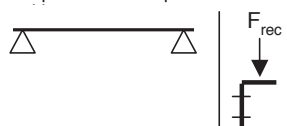
## ТЕХНИЧЕСКИЕ ХАРАКТЕРИСТИКИ



Тип	Артикул изделия	Количество в упаковке, шт.	Для шины FUS
SF L 41	<b>504355</b>	10	21; 41; 21D; 62
SF L 82	<b>504357</b>	5	41D
SF L 124	<b>504358</b>	5	62D

## НАГРУЗКИ

Опоры с обеих сторон



Соединительный элемент	Шина	Двойной	
		кН	Крутящий момент Нм
FCN P M12	41/21-2	6	50
	41/21-2.5	6	50
	41/41-2	6	50
	41/41-2.5	6	50
	41/62-2.5	6	50