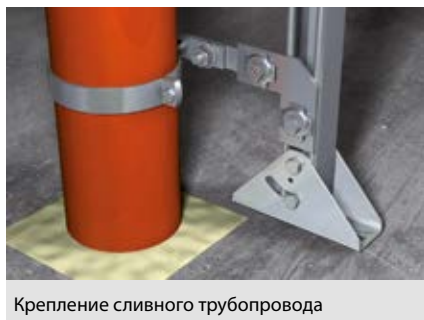


## Соединительные элементы PFFF



Крепление сливного трубопровода

4

### ПРИМЕНЕНИЕ

- Плоские элементы для простых конструкций из монтажных шин системы сквозного монтажа

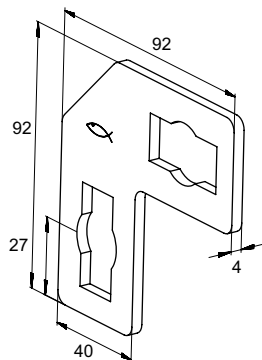
### ПРЕИМУЩЕСТВА

- Отверстия в элементах совместимы с элементом для сквозного монтажа PFCN

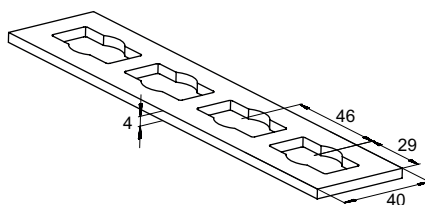
### ТЕХНИЧЕСКИЕ ДАННЫЕ

- **Материал:** Сталь DD11 (материал № 1.0332) по DIN EN 10111
- **Покрытие:** Электроцинкование по DIN 50979, мин. 8 мкм

### ТЕХНИЧЕСКИЕ ХАРАКТЕРИСТИКИ



PFFF 2L



PFFF 4I

Тип	Артикул	Количество в упаковке
		[шт.]
PFFF 2L	533745	20
PFFF 4I	535268	25

### НАГРУЗКИ

см. Соединительный элемент для сквозного монтажа PFCN стр. 90